



РОССИЙСКАЯ ФЕДЕРАЦИЯ
РОСТОВСКАЯ ОБЛАСТЬ НЕКЛИНОВСКИЙ РАЙОН
МУНИЦИПАЛЬНОЕ ОБРАЗОВАНИЕ «ТРОИЦКОЕ СЕЛЬСКОЕ ПОСЕЛЕНИЕ»
АДМИНИСТРАЦИЯ ТРОИЦКОГО СЕЛЬСКОГО ПОСЕЛЕНИЯ
РАСПОРЯЖЕНИЕ

«29» марта 2024г.

№ 23

с. Троицкое

О присвоении адреса земельному участку

В соответствии со ст.36 Земельного кодекса Российской Федерации от 25.10.2001г. № 136 – ФЗ, ч. 4 ст.6 Федерального закона от 13.05.2008г. № 66 ФЗ «О внесении изменений в отдельные законодательные акты Российской Федерации и признании утратившими силу отдельных законодательных (положений законодательных актов) Российской Федерации в связи с принятием Федерального Закона «О государственном кадастре недвижимости», с постановлением № 1221 от 19 ноября 2014 года «Об утверждении Правил присвоения, изменения и аннулирования адресов:

1. Объекту адресации (земельный участок) площадью 150,0 кв. м с кадастровым номером – кадастровый номер отсутствует, согласно прилагаемой схеме (61:26:0600014:1973:ЗУ1) присвоить адрес:

Российская Федерация, Ростовская область, муниципальный район Неклиновский, сельское поселение Троицкое, с. Троицкое, ул. Ленина, земельный участок 2д.

2. Объекту адресации (земельный участок) площадью 150,0 кв. м с кадастровым номером – кадастровый номер отсутствует, согласно прилагаемой схеме (61:26:0600014:1973:ЗУ2) присвоить адрес:

Российская Федерация, Ростовская область, муниципальный район Неклиновский, сельское поселение Троицкое, с. Троицкое, ул. Ленина, земельный участок 2ж.

3. Контроль за данным распоряжением оставляю за собой.

**Глава Администрации
Троицкого сельского поселения**



О.Н. Гурина

СХЕМА РАСПОЛОЖЕНИЯ ЗЕМЕЛЬНЫХ УЧАСТКОВ

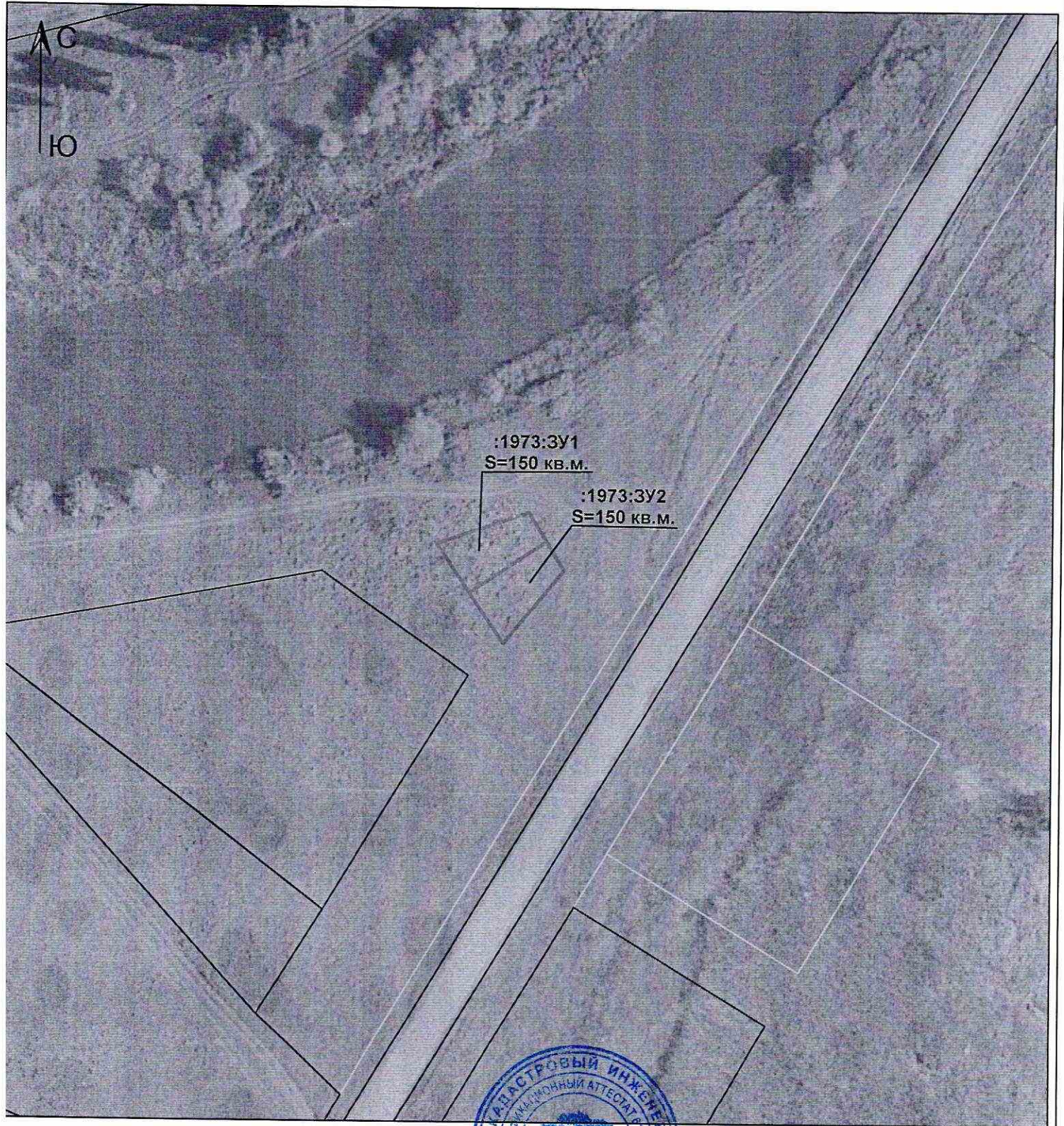
Местоположение объекта: Ростовская область, Неклиновский район,
с. Троицкое, ул. Ленина, 2-д

Категория земель: Земли населённых пунктов

Разрешенное использование: спорт

Землепользователь: Мячин Юрий Михайлович

Кадастровый номер: 61:26:0600014:1973



1 = 0000



Кадастровый инженер

Поддубный М. П.